

# Twister

Twister è la soluzione Came, resistente e funzionale, adatta a tutte le esigenze di controllo e selezione dei transiti.

Può essere installato ovunque, anche in situazioni ad altissimo flusso come stadi, stazioni, metropolitane, uffici pubblici e nelle aree adibite a centri sportivi. Controllato da una scheda elettronica integrata, Twister è perfettamente compatibile con i sistemi evoluti per il controllo degli accessi Came RBM84 o RBM21.

Il nuovo  
tornello Came  
per gli ingressi  
pedonali



#### La struttura esterna.

E' realizzata in acciaio inox AISI 304 con finitura "scotch brite", con coperchio superiore asportabile e serratura a chiave.

#### Il braccio tripode.

Sono costruiti in acciaio Inox AISI 304 con finitura lucida.

#### Il meccanismo interno.

E' dotato di "deceleratore idraulico", logica di controllo e sblocco automatico del tripode in caso di black out.

#### Il movimento bidirezionale selettivo.

Offre la possibilità di selezionare il senso d'ingresso nelle seguenti modalità: entrata e uscita oppure solo entrata/uscita.

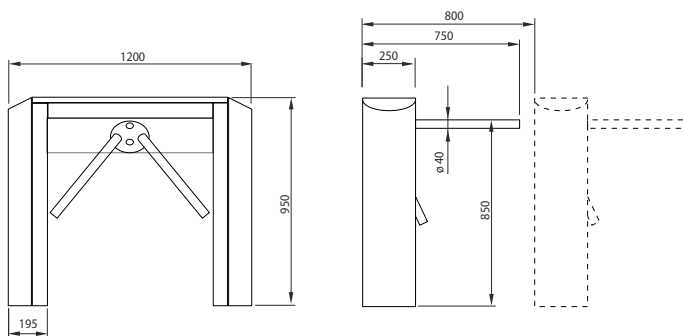
#### Predisposizione per sensori di comando aggiuntivi.

Per l'integrazione al sistema di controllo accessi (opzione).

#### I carter laterali.

In acciaio inox AISI 304, sono asportabili per una facile installazione e per il passaggio dei cavi di collegamento.

## Dimensioni



## Informazioni tecniche

Tipo	PST001
Alimentazione (V)	24 D.C.
Assorbimento (A)	2,5
Peso (Kg)	60
Temp. di esercizio (°C)	-20 ÷ +55

● 24V D.C.

## Le funzioni

La scheda elettronica integrata può controllare un tornello ed è dotata delle seguenti funzioni:

- > **Comandi di INGRESSO e USCITA**  
Abilitano il varco al passaggio dell'utente, il tripode si blocca automaticamente a transito avvenuto, o con chiusura a tempo preimpostata, nel caso di transito non avvenuto.
- > **Comando di BLOCCO**  
Ha prelazione sui comandi di ingresso e uscita.
- > **Comando di EMERGENZA**  
Ha prelazione su tutti i comandi compreso quello di blocco.  
(es. apertura in caso di emergenza)
- > **Integrazione con i sistemi di controllo accessi**  
I sistemi Came RBM21 e RBM84 sono perfettamente integrabili con il tornello Twister per la realizzazione di un sistema completo di controllo dei transiti.

## La gamma

- PST001** Tornello elettromeccanico bidirezionale selettivo a 24V D.C. in acciaio inox AISI 304 con sblocco automatico del tripode in caso di blackout e sensore transponder integrato



Came  
cancelli automatici  
s.p.a.

via Martiri della Libertà, 15  
31030 Dossan di Casier - Treviso - Italy

www.came.it - info@came.it



Tornello  
a tripode  
elettromeccanico  
bidirezionale

# nuovo Twister

## La selezione del passaggio, pratica e funzionale

Twister è il nuovo tornello Came per la selezione dei transiti in zone ad alta intensità di passaggio.

Realizzato in acciaio inox è l'ideale per stazioni ferroviarie e marittime, metropolitane, aree sportive e ovunque sia indispensabile regolare il flusso delle persone per ottimizzare le operazioni di accesso e uscita.



  
**CAME**  
CANCELLI AUTOMATICI